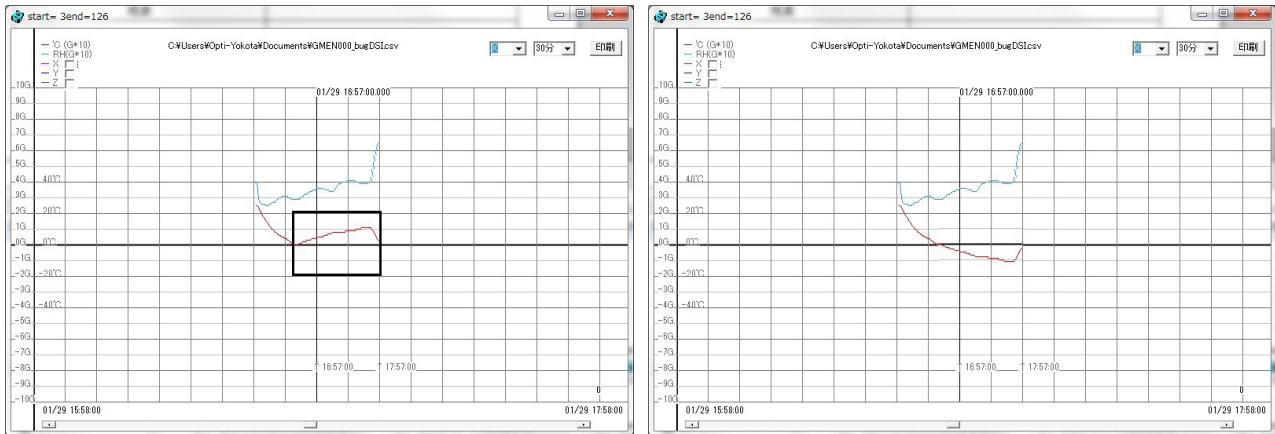


GMEN マイナス温度表示の不具合について 2016/2/1

2015年二月以後の出荷 G-MEN でマイナス温度表示および記録にバグがありました。G-MEN は 0°C 以上の環境での使用としているために実害はありませんが、改善措置としてアップデートデータを用意させていただきました。

現象

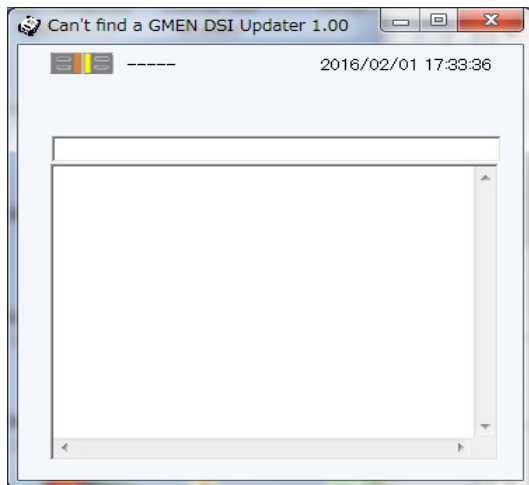
以下の例のように氷温を超えて下がり続けると、正の温度として記録されてしまう。左図の四角部分が誤りです。右側はこれを修正した図です。



対処方法

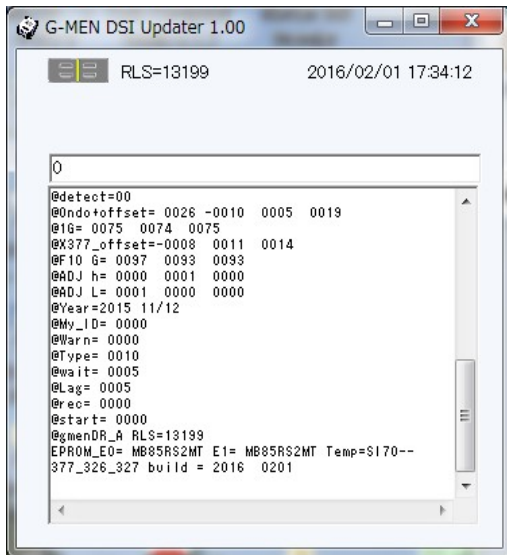


GMEN_DSI_updater.exe を用います。左のアイコンです。



必ず G-trace が動作している PC で作業を実施してください。

起動すると左の画面になります。



G-men を接続すると G-men の詳細情報が現れます。

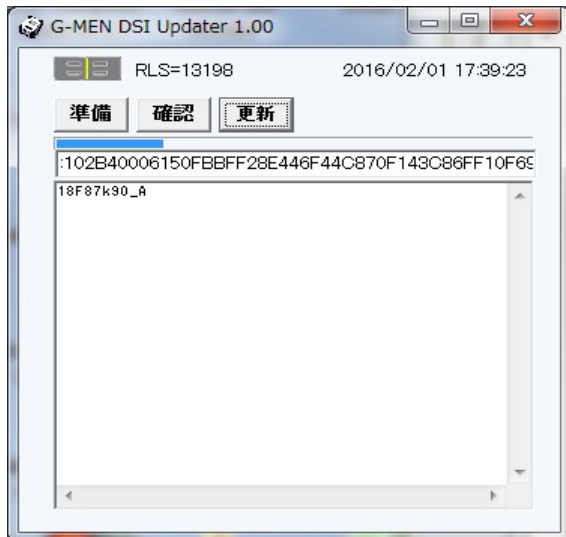
しかし、アップデート対象でないと操作ボタンは現れません。



アップデート対象機種を接続すると、準備、確認、更新のボタンが現れます。

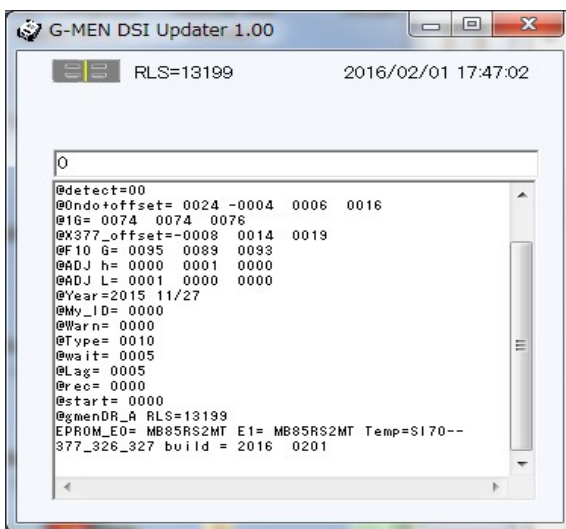


準備ボタンを押して、18F87k90_A の表示を確認します。表示が出ないときは、確認を押します。



更新ボタンを押します。
ファームウェアの更新を促されますので、OK ボタンを押します。インジケータ(青ライン)が右端まで到達して、インジケータが消えたら終了です。

ここで、一度、アップデートを終了します。



ファームウェアの更新が終了した G-men をアップデートに接続しても、操作ボタンは現れません。

バージョンは 13199 になっています。

以上で終了です。