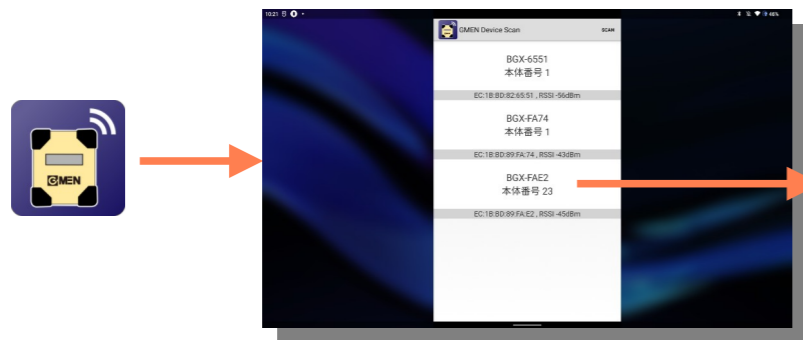


# G-MEN BLE Android

23/07/10

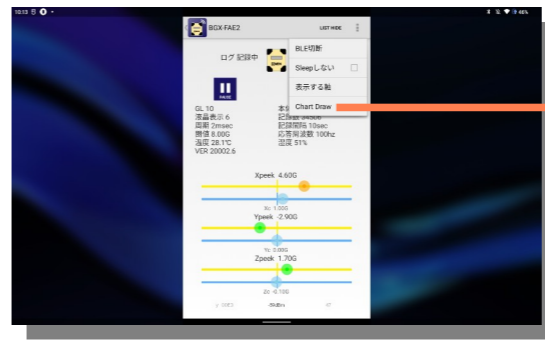
## SCAN・デバイス選択



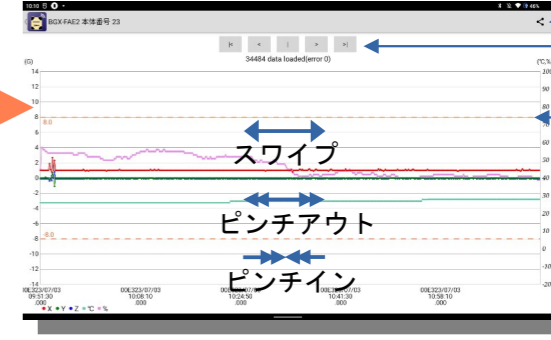
## モニター



## メニュー > Chart Draw



## Chart

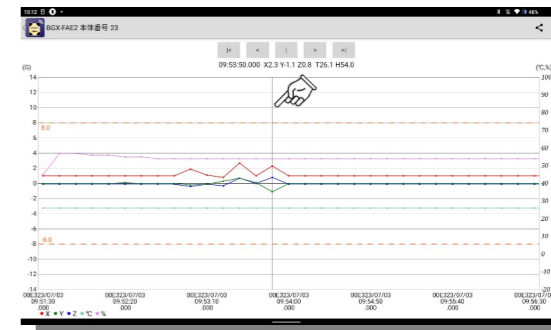


共有移動  
Hazardライン ※G-MENの設定による

※機種・OSバージョンによっては、ニアバイシェアがONになっているとスキャンできない場合があります。

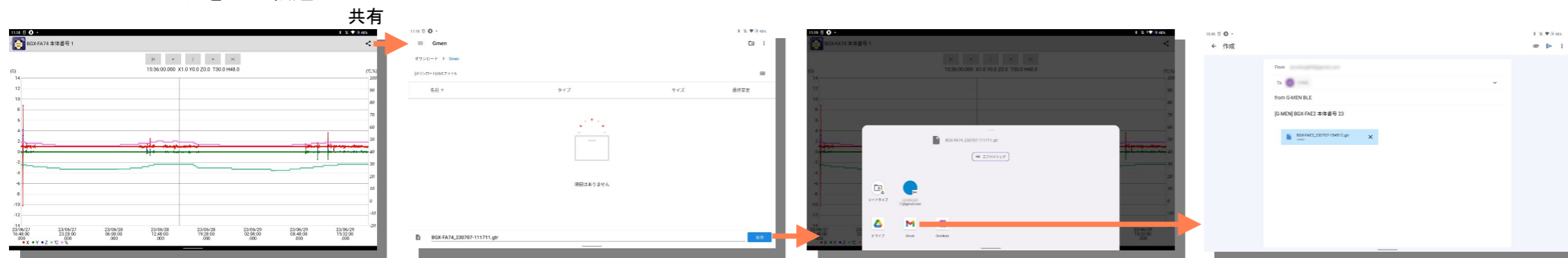
### G-MENの状態と操作

- ログイング中回転します
- ログ一時停止
- ログ再開
- ピーク値リセット
- Sleeping
- Hazard
- Sleeping、Hazardの解除



タップで各値を上に表示します

### ■チャートデータをPCへ転送



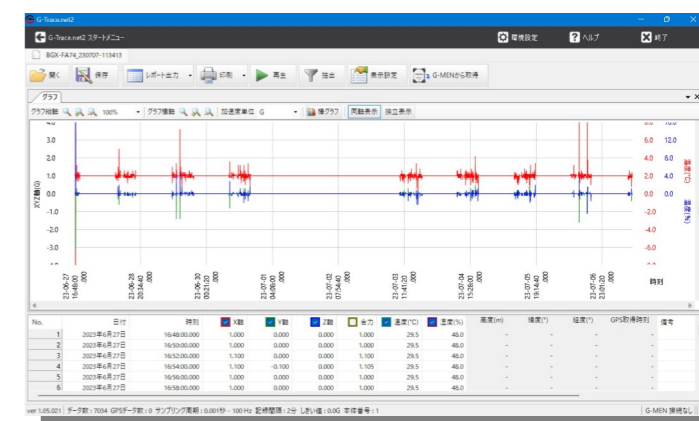
ダウンロードフォルダにファイルとして保存します。ファイル名は“デバイス名\_年月日-時分秒.gtr”です。送信後不要なら削除してください。

アプリを選んでPCに転送します。ニアバイシェアにはPCにGoogleのNearby Shareアプリが必要です。

Gmailの場合“To”を入力して送信。  
\*.gtrが添付ファイルとなります。



### G-Trace.net2

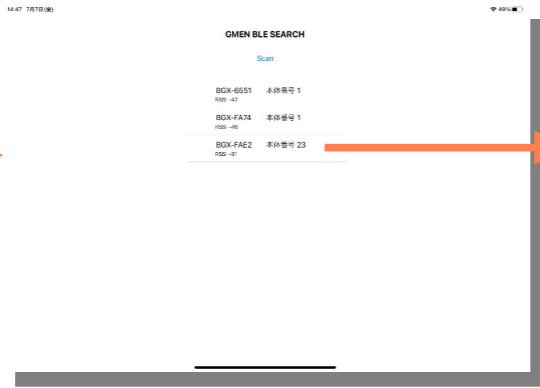


添付ファイルを保存します。拡張子gtrがG-Trace.net2に関連付けされていればダブルクリックで開きます。

# G-MEN BLE iOS

23/07/10

## SCAN・デバイス選択



## モニター



## メニュー > チャート



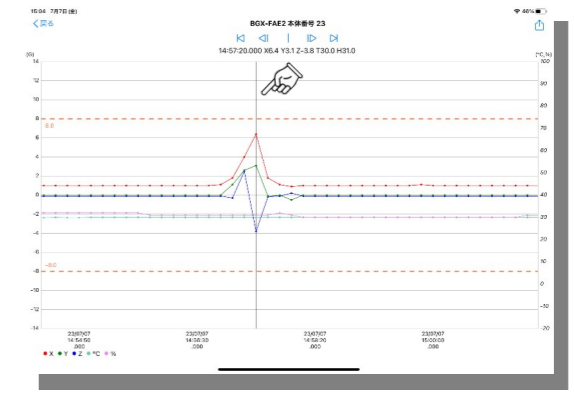
## Chart



共有移動  
Hazardライン ※G-MENの設定による

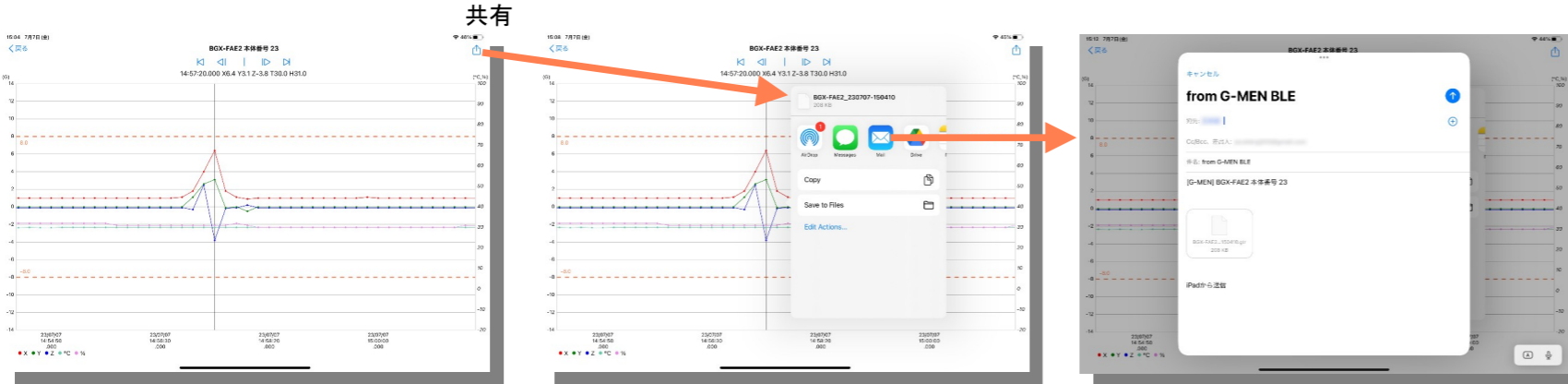
## ■ G-MENの状態と操作

- ログ中回転します
- ログ一時停止
- ログ再開
- ピーク値リセット
- Sleeping
- Hazard
- Sleeping、Hazardの解除



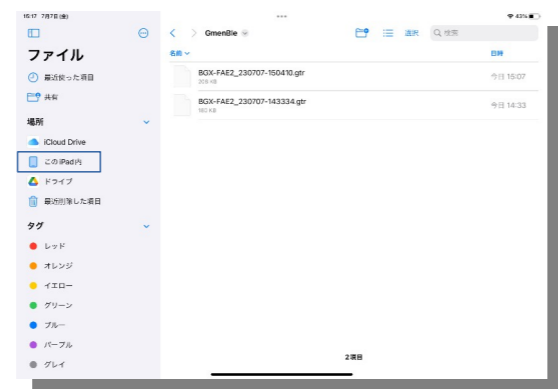
タップで各値を上に表示します

## ■ チャートデータをPCへ転送



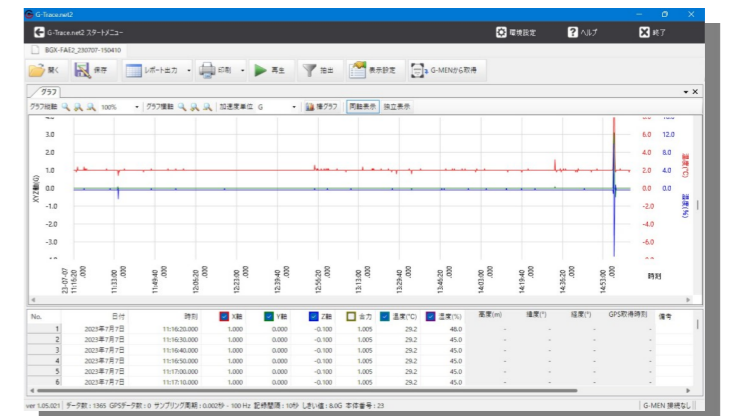
MailでWindows PCに送ります。

“宛先”を入力して送信。  
\* .gtrが添付ファイルとなります。



この時点でデータファイルは「このiPad(iPhone)内」の「GmenBle」フォルダに保存されてます。「デバイス名\_年月日-時分秒.gtr」です。転送後不要なら削除してください。

## G-Trace.net2



添付ファイルを保存します。  
拡張子gtrがG-Trace.net2に関連付けられている場合はダブルクリックで開きます。